



**aktiv**

✓ lactosefrei  
✓ glutenfrei

Für Vegetarier +  
Veganer geeignet

# B12 Vita-Energie

Energie<sup>1</sup> + Leistungsfähigkeit<sup>2</sup>  
für Körper und Geist

Bei erhöhtem B12-Bedarf

Für Energie<sup>1</sup> und Leistungsfähigkeit<sup>2</sup> spielt eine ausreichende Versorgung mit Nährstoffen eine wichtige Rolle.

**Doppelherz B12 Vita-Energie enthält 350 µg hochdosiertes Vitamin B12 in Kombination mit drei ausgesuchten B-Vitaminen und den Eiweißbausteinen L-Glutamin und L-Serin.**

**Vitamin B12 + Vitamin B6 + Niacin tragen bei**

- <sup>1</sup> zu einem normalen Energiestoffwechsel
- <sup>2</sup> zur Verringerung von Müdigkeit und Erschöpfung
- zu einer normalen Funktion des Nervensystems

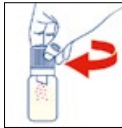
Zusammensetzung	pro Tagesportion (= 1 Trinkfläschchen)	% NRV*
Vitamin B12	350 µg	14000 %
Vitamin B1	0,55 mg	50 %
Vitamin B6	0,7 mg	50 %
Niacin	8 mg NE	50 %
L-Serin	40 mg	**
L-Glutamin	50 mg	**

\* Nährstoffbezugswerte gemäß EU-Verordnung 1169/2011

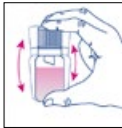
\*\* keine Nährstoffbezugswerte vorhanden

**Doppelherz B12 Vita-Energie schnell und einfach zubereitet:**

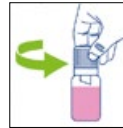
**Gebrauchsanleitung:** Bitte beachten!



1. Verschlusskappe nach rechts (Pfeilrichtung) bis zum Anschlag fest zudrehen: die Nährstoffkammer öffnet sich.



2. Trinkfläschchen gut schütteln, bis sich das Nährstoffpulver vollständig in der Flüssigkeit aufgelöst hat.



3. Verschlusskappe nach links (in Pfeilrichtung) aufdrehen und Flüssigkeit trinken.

**Verzehrsempfehlung:**

Täglich den Inhalt 1 Trinkfläschchens verzehren.

**Hinweis:**

Für Kinder, Jugendliche, Schwangere und Stillende nicht geeignet.



**Queisser**  
PHARMA

GmbH & Co. KG  
Schleswiger Str. 74  
24941 Flensburg