

REF 4893 / 4893.50

Urinbeutel mit Vliesbeschichtung steril

Für Dauerkatheterträger

Die Vliesbeschichtung der CYSTOBAG® MINI verhindert Hautreizungen. Das zusätzliche Ansatzstück am Ablasshahn lässt die Konnektion mit einem Urinbeutel für eine TAG-NACHT-Versorgung zu.

Urine bag with fleece cover, sterile

For patients with permanent catheters

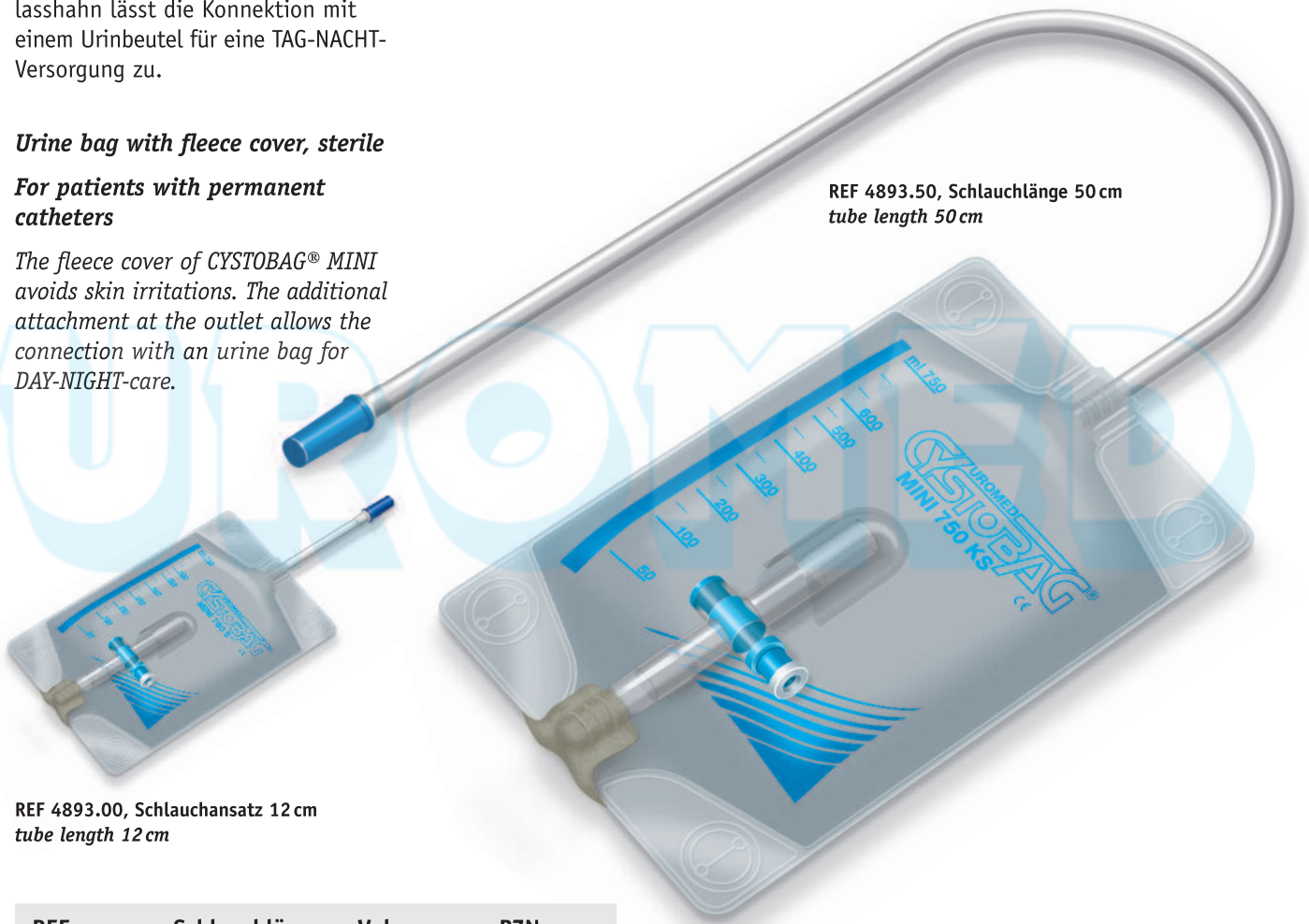
The fleece cover of CYSTOBAG® MINI avoids skin irritations. The additional attachment at the outlet allows the connection with an urine bag for DAY-NIGHT-care.

Urinbeutel zum Auffangen von abgeleitetem Harn

- kurze Beutellänge durch hochklappbaren T-Tap-Ablasshahn
- T-Tap-Ablasshahn, einhändig und kontaminationsfrei bedienbar
- Ansatzstück für Nachtbeutel
- Rücklaufventil

Urine Bag for collection of extracted urine

- short bag length due to tip-up T-tap-outlet
- T-tap-outlet, one-handed use without contamination
- attachment for night bags
- non-return valve



REF 4893.50, Schlauchlänge 50 cm
tube length 50 cm

REF 4893.00, Schlauchansatz 12 cm
tube length 12 cm

REF REF	Schlauchlänge Tube Length	Volumen Volume	PZN PZN
4893.00	12 cm	750 ml	02433482
4893.50	50 cm	750 ml	04242208

Hilfsmittelkatalog: 15.25.05.3048

Verpackung: steril
Verpackungseinheit: 10 Stück
Original-Karton: 100 Stück
Packing: sterile
Packing unit: 10 pieces
Original carton: 100 pieces